

Interdisziplinäre Zusammenarbeit

Die Spezialisten des Darmkrebszentrums Rüsselsheim setzen ihr ganzes Wissen und ihre Erfahrung für Sie ein.

Viszeralchirurgie

Dr. med. Lars Leupolt
Chefarzt der Klinik für Allgemein-,
Viszeral- und Thoraxchirurgie

Telefon: 06142 88-3248



Gastroenterologie

Prof. Dr. med. Dimitri Flieger
Chefarzt der I. Medizinischen Klinik
Gastroenterologie und Onkologie

Telefon: 06142 88-1864



Radiologie

Dr. med. Thilo Gerhards
Chefarzt des Instituts für Radiologie
und Nuklearmedizin

Telefon: 06142 88-1500



Strahlentherapie

Vertreten durch
Dr. med. Gabriele Lochhas
Strahlentherapie RheinMainNahe
am GPR Klinikum

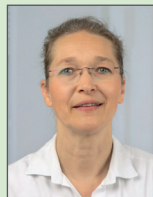
Telefon: 06142 79448-0



Onkologie

Sabine Hainke
Oberärztin der I. Medizinischen Klinik

Telefon: 06142 88-1024



Humangenetik

Prof. Dr. med. Oliver Bartsch
Leiter der Genetischen Beratungsstelle
Universitätsmedizin Mainz

Telefon: 06131 17-3871



Pathologie

Universitätsmedizin Mainz
unter Prof. Dr. med. Wilfried Roth
Direktor des Instituts für Pathologie



Darmkrebszentrum

Leiter Dr. med. Lars Leupolt
Koordinator Dr. med. Oliver Kalbhenn
GPR Gesundheits- und Pflegezentrum
Rüsselsheim gemeinnützige GmbH
August-Bebel-Straße 59
65428 Rüsselsheim am Main

E-Mail: DKZ@GP-Ruesselsheim.de
www.GP-Ruesselsheim.de

DARMKREBSZENTRUM RÜSSELSHEIM



- Früherkennung
- Diagnostik
- Therapie
- Nachsorge



Gesundheits- und Pflegezentrum
Rüsselsheim gemeinnützige GmbH
Klinikum

Liebe Patientinnen und Patienten, liebe Angehörige,

unser Darmkrebszentrum dient der Verbesserung von Früherkennung, Diagnostik, Therapie und Nachsorge gut- und bösartiger Darmerkrankungen.

Dies wird durch eine interdisziplinäre Zusammenarbeit von Spezialisten aus den Bereichen der Viszeralchirurgie, Gastroenterologie, Hämato-Onkologie, Radiologie und Pathologie sowie weiterer Kooperationspartner erreicht.

Unsere Ärztinnen und Ärzte, das Pflegepersonal sowie weitere Mitarbeiterinnen und Mitarbeiter stehen Ihnen während der Sprechstunde mit Rat zur Seite. Bitte vereinbaren Sie hierzu im Vorfeld telefonisch einen Termin.

Terminvereinbarung zur Sprechstunde:

Viszeralchirurgie	Telefon: 06142 88-3248
Onkologie	Telefon: 06142 88-1024
Gastroenterologie	Telefon: 06142 88-1864
Radiologie	Telefon: 06142 88-1500
Strahlentherapie	Telefon: 06142 79448-0

Neben den interdisziplinär abgestimmten Behandlungskonzepten halten wir auch Angebote aus dem sozialen und pflegerischen Themenkreis für Sie bereit.

Case Management

Wenn Sie Fragen zu Ihrem Krankenhausaufenthalt haben, wenden Sie sich bitte an unser Case Management. Hier finden Sie kompetente Ansprechpartnerinnen, die auch gemeinsam mit Ihnen und Ihren Angehörigen Ihre Entlassung planen. Bei Bedarf werden der Sozialdienst oder die Pflegeüberleitung hinzugezogen.

Case Manager/in der Klinik für Allgemein-, Viszeral- und Thoraxchirurgie

Telefon: 06142 88-1068

Case Manager/in der I. Medizinischen Klinik, Fachbereich Onkologie

Telefon: 06142 88-4586

Case Manager/in der I. Medizinischen Klinik, Fachbereich Gastroenterologie

Telefon: 06142 88-4904

Physiotherapie

Das physiotherapeutische Team des GPR Therapiezentrum *PhysioFit* behandelt ambulante und stationäre Patienten im GPR Klinikum Rüsselsheim.

Der behandelnde Arzt verordnet je nach medizinischer Indikation die Physiotherapie, welche auf der Station durchgeführt wird.

Ambulante Patienten können sich zur Therapie telefonisch anmelden.

GPR Therapiezentrum PhysioFit im GPR Klinikum

Telefon: 06142 88-1419

Psychoonkologie

Eine psychosoziale Begleitung steht Ihnen und Ihren Angehörigen während und nach der Therapie zur Verfügung. Durch das Gesprächsangebot unserer Psychoonkologin können Sie u. a. eine Unterstützung bei der Krankheitsverarbeitung erhalten; dies kann zugleich zu einer Stabilisierung und Verbesserung Ihrer Lebensqualität beitragen. Wenden Sie sich bitte an Ihre Case Managerinnen, diese stellen den Kontakt gerne für Sie her.

Sozialdienst

Der Sozialdienst ergänzt die ärztliche und pflegerische Versorgung im Krankenhaus durch sozialarbeiterische Hilfen für Patientinnen und Patienten und deren Angehörigen. Hierzu arbeiten die Mitarbeiterinnen und Mitarbeiter des Sozialdienstes mit allen Berufsgruppen im Krankenhaus insbesondere mit den Case Managerinnen und externen Kooperationspartnern zusammen.

Sprechzeiten des Sozialdienstes: nach Vereinbarung.

Reha- und sozialrechtliche Beratung:

Telefon: 06142 88-1218

Ambulante und stationäre Versorgung (z.Bsp. Beratung und Information zu ambulanten Dienstleistungsangeboten, Einsatz von Mobilitäts- und Pflegehilfsmitteln, Selbsthilfegruppen):

Telefon: 06142 88-1693

Krankenhausseelsorge

Bei einem Wunsch nach seelischem Beistand steht Ihnen unsere Krankenhausseelsorge gerne zur Seite.

Evangelische Seelsorge

Telefon: 06142 88-1272

Katholische Seelsorge

Telefon: 06142 88-1900

Ernährungsberatung

Eine gesunde und vollwertige Ernährung muss für jeden Menschen individuell angepasst werden. Unser Team der Ernährungsberatung klärt Sie gerne über Umstellungen und Verbesserungen Ihrer Ernährung nach Darmoperationen auf. Sollte eine dauerhafte Zusatzernährung über Magensonde oder Vene erforderlich sein, beraten wir Sie hierzu gerne.

Telefon: 06142 88-1661

Stoma- und Wundtherapie

Falls Sie einen künstlichen Darmausgang haben oder eine weitere Wundbehandlung erforderlich ist, hilft Ihnen unser Team bei der Suche nach einer geeigneten Stomatherapie oder ambulanten Pflege.

Deutsche ILCO e.V.

Die Deutsche ILCO e.V. ist die bundesweite Solidargemeinschaft von Stomaträgern (Menschen mit künstlichem Darmausgang oder künstlicher Harnableitung) und von Menschen mit Darmkrebs sowie deren Angehörigen.

Die Mitarbeiter im Besucherdienst der Deutschen ILCO e.V. wissen aus eigener Erfahrung, wie man mit einem Stoma und einer Darmkrebserkrankung das Leben meistern kann. Bei Interesse an unserer Selbsthilfegruppe freuen wir uns auf Ihren Anruf.

Barbara Nied, Gruppe Wiesbaden und Region Südwest-Hessen, Telefon: 0611 522291

Falk Neumann, Gruppe Groß-Gerau und Region Süd-Hessen, Telefon: 0178 – 358 0161